

¿SABÍAS QUÉ...?

EN ÉSTA SECCIÓN TE INFORMAMOS DE NOVEDADES TÉCNICAS.

EL NUEVO BELTPACK INALÁMBRICO PARA INTERCOM



Xplorer se basa en tecnología Wi-Fi

El **Xplorer** de AEQ es un sistema inalámbrico fiable, flexible y robusto para todo tipo de aplicaciones de sistemas de intercom en producción de televisión. Tras la gran acogida que obtuvo en NAB 2019, les mostramos el diseño y las características exclusivas que hacen de Xplorer un auténtico panel de usuario inalámbrico:

- Está basado en tecnología Wi-Fi con “roaming”. Esto evita cortes de comunicación al desplazarse.
- Trabaja con o sin matriz de Intercom (Party-line), conviviendo con paneles de usuario, posiciones de comentarista y terminales software.

Xplorer está dotado de un interfaz de usuario con 4 teclas de acceso directo organizadas en páginas, otras dos teclas programables, y una pantalla multifunción.

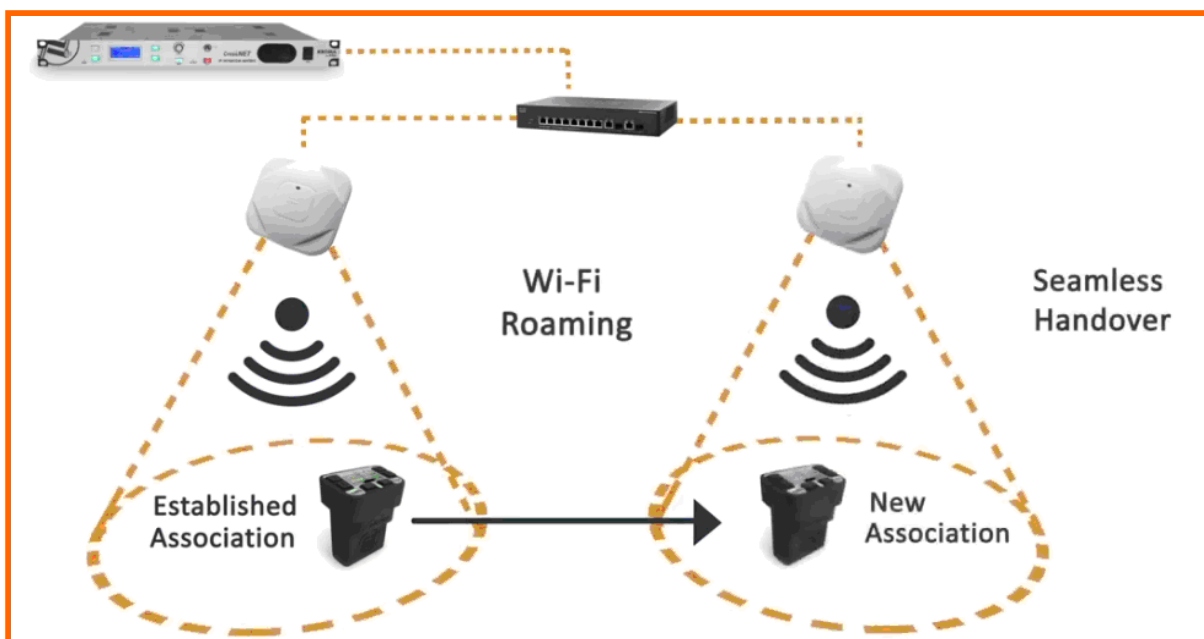
WI-FI

La tecnología Wi-Fi facilita la instalación, puesta en marcha y mantenimiento del sistema ya que es una tecnología genérica implantada en todo el mundo, y que permite crear la red en base a puntos de acceso de un buen fabricante cuyo soporte local nos ofrezca la máxima confianza, o incluso compartir la red inalámbrica ya existente en la estación.

AEQ Xplorer puede trabajar en las bandas de 2.4 y 5 GHz, siendo compatible con todas la tecnologías Wi-Fi existentes actualmente en ambas bandas hasta Wi-Fi 5 (802.11a/b/g/n/ac) permitiendo alcanzar velocidades de hasta 433 Mbit/s en cada flujo de datos lo que garantiza la concurrencia de múltiples dispositivos en cada punto de acceso.

Actualmente es recomendable el uso de la banda 5 GHz en Wi-Fi, por la disponibilidad de canales y el no solapamiento entre ellos, minimizando así los problemas derivados de la saturación del espectro por redes y servicios adyacentes. El alcance limitado de radio de esta banda permitirá a su vez configurar el sistema con total garantía de que no hay interferencias con otros servicios.

Los sistemas WiFi con puntos de acceso gestionados desarrollan la función “roaming” que permite desplazarse libremente a través de toda la zona de cobertura. Este sistema consigue traspasar la autenticación de los clientes de forma transparente entre puntos de acceso eliminando el tiempo de reasociación cuando se pasa de un punto de acceso a otro, eliminando los posibles cortes en el audio que se pueden producir cuando un cliente salta de un punto de acceso a otro.

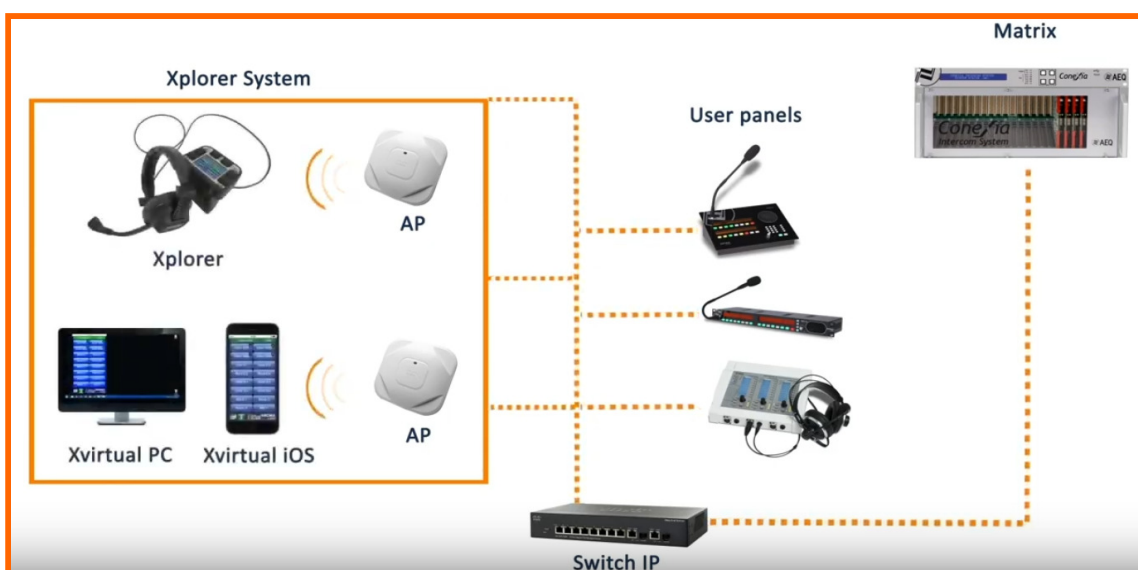


OPERATIVIDAD

CON MATRIZ

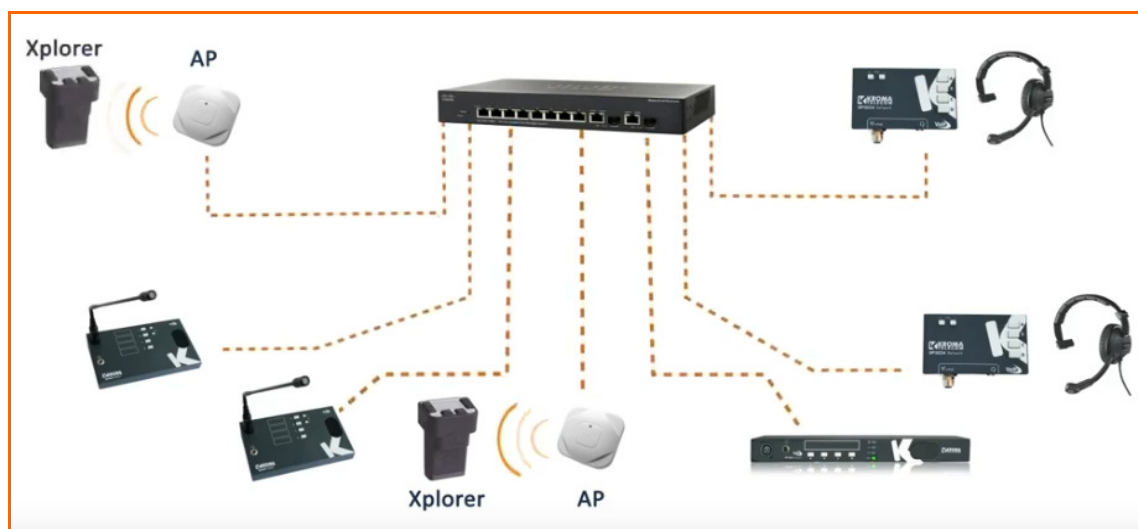
Cuando **Xplorer** trabaja como cliente de matrices de Intercom AEQ Crossnet, Conexia y TH5000, cada tecla puede activar cualquiera de los siguientes comandos: Talk, Listen, Talk&Listen, Remote One Way, Remote Both Ways, Remote Volume y Dial Call. Además graba y reproduce los 30 últimos segundos de la última llamada.

En este ecosistema puede convivir, además de con los paneles de usuario serie 8000, con terminales montados con la aplicación Xvirtual sobre sistemas operativos iOS y Windows, tales como iPad, iPhone y PC.



EN MODO PARTY-LINE

Xplorer también puede trabajar en modo Party-Line, sin necesidad de matriz, como terminal del sistema Easynet, con 4 canales independientes y hasta 28 dispositivos.



INTERFAZ DE USUARIO

Xplorer está dotado de un interfaz de usuario con 4 teclas de acceso directo (x4 páginas), mute y menú, con una pantalla multifunción, en la que entre otras, se configuran de manera independiente las teclas o destinos controlados, se representa el nivel de entrada de cada interlocutor, el nivel de carga de batería y el de señal WiFi.

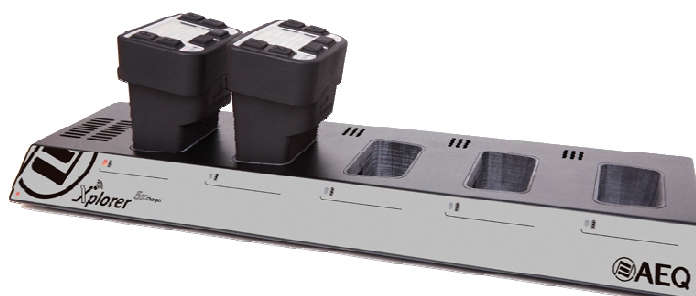


INTERFAZ DE USUARIO

- 1 Tecla programable. Por defecto, Mute y Menú de acceso a opciones de configuración.
- 2 Indicador de estado.
- 3 Tecla programable. Por defecto Paginación directa.
- 4 4 teclas de acceso directo programables, o de selección de canal en modo Party-Line.
- 5 Pantalla TFT de 2.4".
- 6 Indicador nivel señal Wi-Fi.
- 7 Indicador mute.
- 8 Etiqueta nombre del terminal.
- 9 Indicador nivel batería.
- 10 4 indicadores LED de modo.
- 11 Indicador nivel de entrada de cada interlocutor.

AEQ Xplorer tiene doble control de volumen para dar acceso directo al ajuste del nivel del interlocutor principal, diferenciándolo del resto.

Cuenta con autonomía para 20 horas de trabajo. Se recarga en una base múltiple.



Sus dimensiones y peso son reducidos, está protegido de golpes y salpicaduras.

Se puede llevar en el cinturón o colgado de una cinta

En definitiva, el **Xplorer de AEQ** no es uno más de los sistemas de intercomunicación inalámbrico: Su tecnología y su diseño lo hacen fiable, flexible, cómodo de usar y robusto. Para complementar todo tipo de sistemas de intercomunicación tanto en producción de televisión como en otros entornos profesionales e industriales.

Si te ha gustado, consúltanos en: aeqsales@aeq.es